

SUBSECRETARIA
DE INGRESOS
PUBLICOS

API

IMPUESTO INMOBILIARIO

2012 102



5188440-00

COMUNA DE BAUER Y SIGEL
BELGRNO S/N
2403 - BAUER Y SIGEL
PCIA. SANTA FE

Señor Contribuyente:

Evite colas y ahorre tiempo. Pague desde un Cajero Automático de RED LINK o desde INTERNET ingresando a www.pagoslink.com.ar o www.bancobsf.com.ar las 24Hs. o por medio de BANCA TELEFONICA al 0810 999 SF24(7324) utilizando CODIGO DE PAGOS LINK

Recuerde que Usted podrá consultar su situación tributaria por Internet ingresando a:

www.santafe.gob.ar/tramites

Bancos habilitados para el cobro de estas boletas: SANTA FE - NACION ARG. - MACRO MUNICIPAL DE ROSARIO - CREDITICOOP - BERSA (Suc. Santa Fe, Rosario, Paraná). Pasada la fecha de vencimiento la caja calculará los intereses correspondientes.

SUBSECRETARIA
DE INGRESOS
PUBLICOS

API

IMPUESTO INMOBILIARIO

NUMERO DE PARTIDA

08-32-00-068230/0014-5

CODIGO PARTIDA

0750011



5188440-00

COMUNA DE BAUER Y SIGEL
BELGRNO S/N
2403 - BAUER Y SIGEL
PCIA. SANTA FE

CODIGO PAGOS LINK
05908320006823000145
PARA CAJERO AUTOMATICO.
INTERNET O BANCA TELEFONICA

SAN MARTIN

UBICACION DEL INMUEBLE

CUIL / CUIT / CDI

30-67427804-3

LOTE

5

TOMO FOLIO NUMERO FECHA

4531 02349 076343 100708

SECC. POLIG. MANZANA PARC. SUB-P

01 0020 0028

ZONA SUP.TERRENO EN M2 SUP.CUBIERTA EN M2 VALUAC.TERR.AL 01/01/98 VALUAC.EDIFIC.AL 01/01/98

U 324 324 \$ 58,24

2012

102

VENCIMIENTO
17-10-2012

IMPUESTO
\$10,00

01102 10708 32000 68230 00145 00001 24012 10170 00000 10006

CUOTA

4

IMPUESTO
\$10,00

CUOTA
4

SUBSECRETARIA
DE INGRESOS
PUBLICOS

API

IMPUESTO INMOBILIARIO

2012 102



5188441-00

COMUNA DE BAUER Y SIGEL
BELGRNO S/N
2403 - BAUER Y SIGEL
PCIA. SANTA FE

Señor Contribuyente:

Evite colas y ahorre tiempo. Pague desde un Cajero Automático de RED LINK o desde INTERNET ingresando a www.pagoslink.com.ar o www.bancobsf.com.ar las 24Hs. o por medio de BANCA TELEFONICA al 0810 999 SF24(7324) utilizando CODIGO DE PAGOS LINK

Recuerde que Usted podrá consultar su situación tributaria por Internet ingresando a:

www.santafe.gob.ar/tramites

Bancos habilitados para el cobro de estas boletas: SANTA FE - NACION ARG. - MACRO MUNICIPAL DE ROSARIO - CREDITICOOP - BERSA (Suc. Santa Fe, Rosario, Paraná). Pasada la fecha de vencimiento la caja calculará los intereses correspondientes.

SUBSECRETARIA
DE INGRESOS
PUBLICOS

API

IMPUESTO INMOBILIARIO

NUMERO DE PARTIDA

08-32-00-068230/0015-4

CODIGO PARTIDA

0954271



5188441-00

COMUNA DE BAUER Y SIGEL
BELGRNO S/N
2403 - BAUER Y SIGEL
PCIA. SANTA FE

CODIGO PAGOS LINK
05908320006823000154
PARA CAJERO AUTOMATICO.
INTERNET O BANCA TELEFONICA

SANTA FE

UBICACION DEL INMUEBLE

CUIL / CUIT / CDI

30-67427804-3

LOTE

6

TOMO FOLIO NUMERO FECHA

4531 02349 076343 100708

SECC. POLIG. MANZANA PARC. SUB-P

01 0020 0027

ZONA SUP.TERRENO EN M2 SUP.CUBIERTA EN M2 VALUAC.TERR.AL 01/01/98 VALUAC.EDIFIC.AL 01/01/98

U 329 329 \$ 67,91

2012

102

VENCIMIENTO
17-10-2012

IMPUESTO
\$10,00

01102 10308 32000 68230 00154 00001 24012 10170 00000 10006

CUOTA

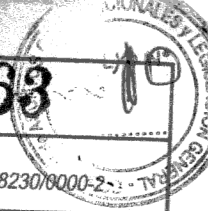
4

IMPUESTO
\$10,00

CUOTA
4

MENSURA

15/363



P.II N°: 08-32-00-068230/0000-2 - T.V. 15/363

LAMINA N° 1

PROVINCIA DE SANTA FE
 DEPARTAMENTO: CASTELLANOS
 DISTRITO: BAUER Y SIGEL
 LUGAR: PUEBLO BAUER y SIGEL

OBJETO: MENSURA y SUBDIVISION

PROPIETARIO: **COMUNA de BAUER y SIGEL**

INMUEBLE: Una fracción de terreno, ubicada en el Distrito Bauer y Sigel, Departamento Castellanos, Provincia de Santa Fe, y de acuerdo al Plano N° 479 (Dup.), se designa como LOTE LETRA "A"

DOMINIO: N°: 76.343 F°: 2349 T°: 453 Impar Año: 2008
 (Inscripción definitiva minuta 122.492)

BALANCE DE SUPERFICIE

SUP. s/tit. y plano 149.176	8.437,00 m ²
SUP. s/mens. (Polig. ABCDA)	8.437,02 m ²
diferencia en más	0,02 m ²

VER PLANILLA (Lotes 1 a 18)



ANA MARÍA CERE
 PRESIDENTE COMUNAL

AGRIM. ROMAN R. SOVRANO
 I.C.O.P.A. N° 1-0072
 Dr. BORGNA 351 - CLUCELLAS
 BAUER y SIGEL, Marzo 2009

OBSERVACIONES: Modifica Lote "A" del plano N° 149.176. Realicé personalmente las tareas de campaña de la presente mensura el día 11 de marzo del Año 2009.

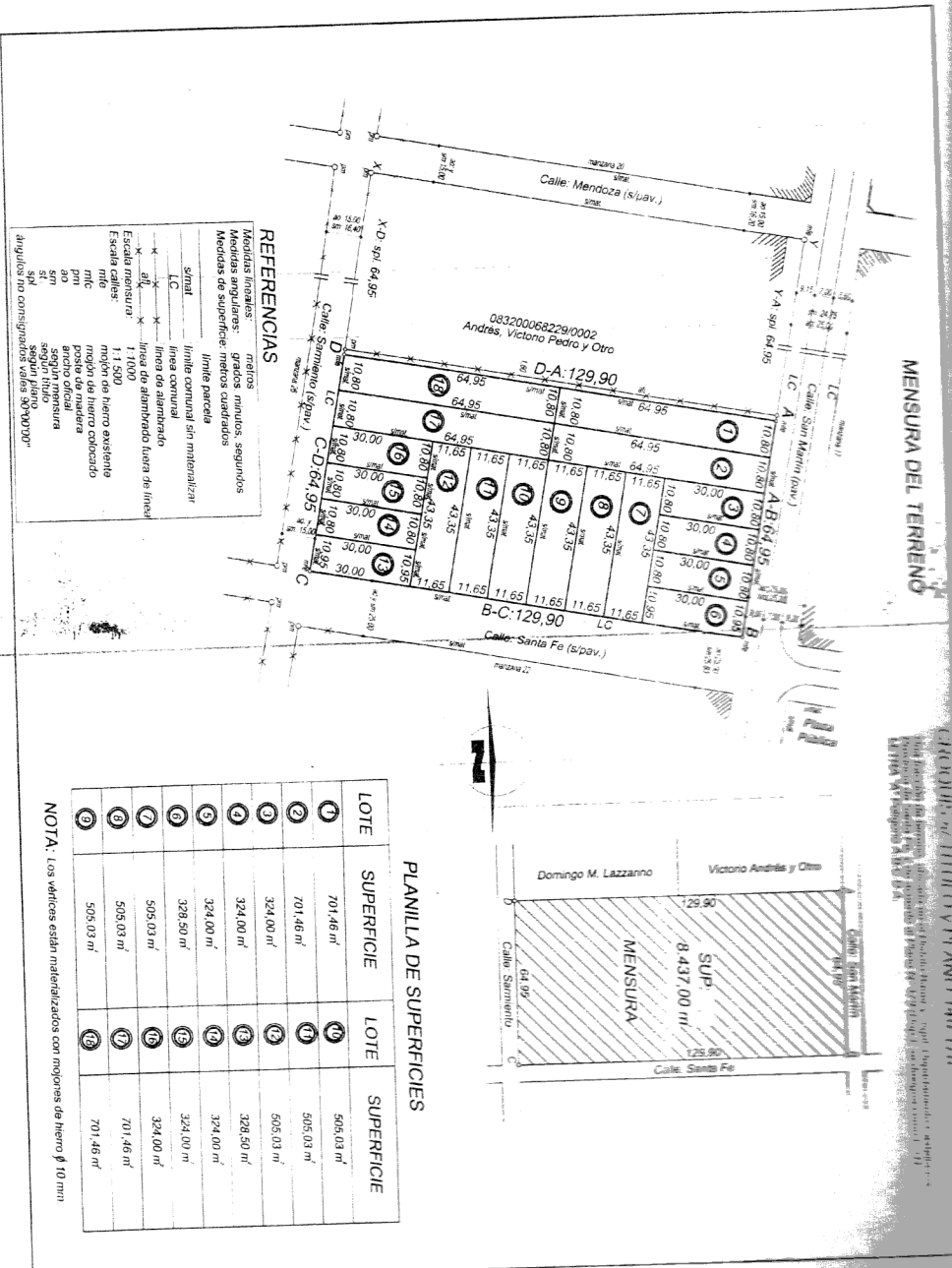
NOMENCLATURA CATASTRAL			
DPTO	DTO	SUB DTO	Z
0 8	3 2	0 0	1
SEC	POLIG	MANZANA	
0 1		0 0 2 0	
PARC	SUB PARC		
0 0 0 3	0 0 0 0		

SERVICIO DE CATASTRO e
 INFORMACIÓN TERRITORIAL
 Dirección TOPOCARTOGRAFICA
 SANTA FE

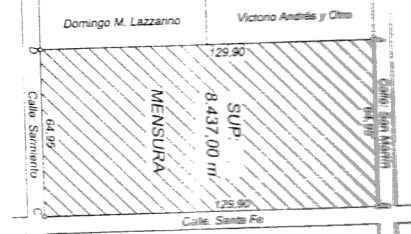
16 ABR. 2009

PLANO REGISTRADO BAJO EL
 N° 15/363

Agrim. DELEOR L. GOMEZ
 DPTO. TOPOGRAFIA
 Servicio de Catastro e Información Territorial



MENSURA DEL TERRENO



PLANILLA DE SUPERFICIES

LOTE	SUPERFICIE	LOTE	SUPERFICIE
1	701.46 m²	10	505.03 m²
2	701.46 m²	11	505.03 m²
3	324.00 m²	12	505.03 m²
4	324.00 m²	13	328.50 m²
5	324.00 m²	14	324.00 m²
6	328.50 m²	15	324.00 m²
7	505.03 m²	16	324.00 m²
8	505.03 m²	17	701.46 m²
9	505.03 m²	18	701.46 m²

NOTA: Los vértices están materializados con mojoneras de hierro φ 10 mm

MENSURA

16,000

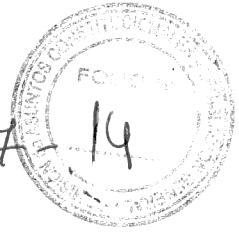
PROYECTO: L.C. MODIFICA DE PLANO Nº 140 170
 HECHO EN: 10 de Abril de 2009
 DISEÑADO POR: [Firma]
 BALANCE DE SUPERFICIE
 SUP. lote y plano 140 170
 SUP. s/mons (Polig. ABCDA)
 diferencia en mls
 VER PLANILLA (folios 1 a 10)

OBSERVACIONES: Modifica Lote N° del plano Nº 140 170. Resolvió jurídicamente los límites de campaña de la presente mensura el día 11 de marzo del Año 2009

INDICACION DE CALIDAD	IMPORTE	FECHA	OTRO
1	1	1	1
2	1	1	1
3	1	1	1
4	1	1	1
5	1	1	1



CÁMARA DE DIPUTADOS
COMISIÓN DE ASUNTOS CONSTITUCIONALES
Y LEGISLACIÓN GENERAL
2/3/17 - 14
Recibido 11/29 [Signature] Hs.



Constancia de Subsistencia



Inspección General
de Personas Jurídicas
Fiscalía de Estado

www.santafe.gov.ar

CERTIFICO que la entidad denominada CENTRO DE JUBILADOS Y PENSIONADOS DE BAUER Y SIGEL, con domicilio en BAUER Y SIGEL, Departamento CASTELLANOS, cuyos antecedentes obran en el Legajo N° 11032, del Índice de éste Organismo, obtuvo su personería jurídica y autorización para funcionar como tal por Resolución 755 del 26/09/2013., la que se encuentra vigente.

A pedido de la interesada, se expide el presente certificado, con validez por 365 días, para ser presentado ante quien corresponda. No tiene validez para la transferencia de bienes registrables, se firma y sella en la ciudad de Santa Fe, a los 24 días del mes de Noviembre de 2016.



[Signature]
Dra. SILVIA INÉS BASUALDU
JEFE ÁREA PROFESIONAL
DESPACHO - SANTA FE
I.G.P.J.
FISCALÍA DE ESTADO